

FIRE+ICE

WELLNESS-SPA-GROUP



FIRE + ICE
WELLNESS-SPA-GROUP

Treidlkofen 9 · D - 84155 Bodenkirchen
Tel.: +49 (0) 8741 / 92 66 30 · Fax: +49 (0) 8741 / 92 66 50
info@fire-ice-wellness.com · www.fire-ice-wellness.com

- ERLEBNIS- & FREIZEITBÄDER.
- HOTELANLAGEN.
- BEAUTY- & MASSAGE-INSTITUTE.
- SAUNA- & WELLNESS-ANLAGEN.

Leistungsgebiete:

- > Planung sowie schlüsselfertige Erstellung von Wellness- und Schwimmbadbereichen <
 - > Haustechnische Planung <
- > Steuerungs- & Regeltechnik <> Energieoptimierung <
 - > Aroma Dampfbäder "Römische Sauna" <
 - > Whirlpools <> Saunen <
 - > Türkische Dampfbäder "Hamam" <
 - > Sole- & Sauerstoffräume <
 - > Wärmeräume "Tepidarium" <
- > Eis- & Schneeparadiese <> Erlebnisduschanlagen <
 - > Kur- & Schönheitsbäder <

- EXPERIENCE & LEISURE BATHS.
- HOTELS.
- BEAUTY & MASSAGE INSTITUTES.
- SAUNA & WELLNESS FACILITIES.

Sphere of Activities:

- > Complete Production of Spa & Swimming Pool Areas <
 - > House-Technical Planning <
- > Control Technology <> Energy Optimization <
 - > Aroma Steam Baths "Roman Sauna" <
 - > Whirlpools <> Saunas <
 - > Turkish Steam Bath "Hamam" <
 - > Sea Climate & Oxygen Rooms <
 - > Warming Rooms "Tepidaria" <
- > Ice & Snow Paradises <> Fun Showers <
 - > Cure & Beauty Baths <



Schnee-/Eisgrotte



Vulkanbad

KONZEPT CONCEPTION



To find harmony of body, mind and soul, all you have to do is visit one of our FIRE + ICE wellness facilities.

These wellness oases are characterized by high-quality workmanship and artistic design in every detail, in accordance with the owner's individual taste.

Thanks to traditional craftsmanship, correct cultural quotations and sensibility in the use of ancient architectural means, each one of these facilities has been converted into a place for the enjoyment of the pleasures of life.

Um den Einklang von Körper, Geist und Seele zu erleben, brauchen Sie nichts weiter zu unternehmen, als eine der FIRE + ICE Wellness-Anlagen zu besuchen.

Hochwertig verarbeitet, künstlerisch gestaltet und mit viel Liebe fürs Detail an den persönlichen Geschmack des Inhabers angepasst, präsentiert sich jede dieser Wellnessoasen.

Traditionelle Handwerkskunst, die Sicherheit im Umgang mit kulturellen Zitaten und die Sensibilität in der Verwendung architektonischer Stilmittel über die Jahrtausende hinweg verwandeln jede unserer Wellness-Anlagen in einen Sinnestempel.



CLEOPATRABAD CLEOPATRA'S BATH

In der ergonomisch geformten Cleopatrwanne werden Baderituale, die schon im alten Ägypten sehr beliebt waren, in die Gegenwart gebracht. In dieser Wanne werden Körperölanwendungen und Luftperlenmassagen mit warmem Wasser in Einklang gebracht.

Dieses Bad besteht aus einer Mischung verschiedener ätherischer Öle, die durch die Haut aufgenommen werden.

Das einzigartige Gefühl, das man in diesem Bad findet, könnte man auch als Ganzkörper-Packung in einer warmen und weichen, wasserbettähnlichen Komfortliege bezeichnen.

Der ideale Ausgleich für den Stress, den wir alltäglich erleben!

Popular bath rituals of ancient Egypt are revived in this ergonomic bathtub, where body oil applications and air bubble massages are combined with the beneficial effects of warm water.

Cleopatra's bath consists of a mixture of various essential oils absorbed by the skin.

It gives a unique feeling like a wholebody pack on a warm and soft luxury lounge or a waterbed, and is ideally suited for relieving the stress of everyday life.



WAVEIEGE* WAVE COUCH*



* Lieferbar ab November 2006

*Available as of November 2006.

Heilwirkungen

Die Waveliege verbindet edles Design und modernste Infrarot-Technologie zu einem völlig neuartigen Entspannungsgefühl. Sie erzeugt Wärme, die vom Charakter her der Sonnenstrahlung oder einem offenen Kamin entspricht. Die Infrarot-Wärme erhöht die Dehnbarkeit des Gewebes – was die Heilung bei verletzten Sehnen, Bändern und Muskeln deutlich beschleunigt.

Ein Infrarot-Bad mit seiner tiefgreifenden Erwärmung empfiehlt sich auch vor sportlichen Aktivitäten, weil es eine intensivere Dehnung ermöglicht und damit die Verletzungsgefahr erheblich herabsetzt.

Die Waveliege ist prädestiniert, jeden Wellness - Bereich zu komplettieren und deutlich aufzuwerten: In Hotels, Beautyfarmen, Bädern oder im privaten Spa-Bereich anspruchsvoller Individualisten.

Healing

The Wave Couch combines a precious design with state-of-the-art infrared technology to give an absolutely novel feeling of relaxation. The warmth it produces is similar to that of sunlight or of a fireplace.

It improves the flexibility of tissue, promoting the healing of injuries to tendons, ligaments and muscles.

Infrared baths with their profound heat effects are recommended before sports activities, because they increase the elasticity of the muscles and markedly reduce the risk of injuries.

Wave Couches are a perfect equipment in any wellness facility – in hotels, beauty farms, public baths and in the homes of demanding individualists.

SIESTA-LIEGE SIESTA LOUNGER



Genießen Sie das einzigartige Gefühl schwebender Leichtigkeit und spüren Sie die beruhigende Wirkung harmonisch wiegender Schwingbewegungen in der Wellnessliege Siesta.

Das formvollendete Design der Wellnessliege Siesta, vor allem aber auch die gut durchdachte Funktionalität sprechen sofort an und überzeugen. Der einzigartige Liegekomfort und der sensationelle Entspannungseffekt in der Siesta findet bei Wellnessgästen hohen Anklang.

Die Wellness- und Entspannungsliege Siesta vereint hochwertige Materialien in modernem, formvollendetem Design.

Je nach Ihrem persönlichen Verwendungszweck erhalten Sie den formstabilen, verleimten Liegenkorpus in edlem Birnenholz oder in witterungs- und feuchtigkeitsbeständigem Akazienholz.



Enjoy the unique feeling of floating lightness and experience the soothing effect of a harmoniously swinging movement in the Siesta Lounger.

Its perfect design and especially its well thought out functionality are attractive and convincing. The unique lying comfort and the sensational relaxing action are greatly valued by spa visitors.

This wellness and relaxation lounger combines high-quality materials with an up-to-date design.

According to the intended use, the Siesta Lounger is available with a stable, glued frame of fine birch or is made of weather-proof and moisture-resistant acacia.



WÄRMELIEGEN WARMING COUCHES

Die Wärmeliegen werden in körpergerechter Idealform ausgeführt. Die integrierte Flächenheizung erzeugt angenehme, wohltuende Strahlungswärme.

Nutzung von Wärmeliegen:

- Förderung der Durchblutung ohne Belastung des Kreislaufes
- Stärkung des Immunsystems
- Beruhigung des Zentralnervensystems
- Stressabbau und Erholung
- Ideale Entspannung zwischen den Thermenbesuchen

Der Verkleidung unserer Wärmeliege sind keine Grenzen gesetzt. Von schönster handgefertigter Keramik bis zum eleganten Marmor über ein raffiniertes Glasmosaik ist alles möglich.



Warming couches are characterized by their ideal ergonomic form and by an integrated radiation heating producing pleasant and relaxing heat.



They are used to

- increase the blood flow without imposing an additional burden on the circulation,
 - strengthen the immune system,
 - calm the central nervous system,
 - relieve stress and induce relaxation,
- provide ideal relaxation between visits to the thermal baths.

There are no limits to the facing of our warming couch: Beautiful hand-moulded ceramic material, elegant marble, sophisticated glass mosaic – everything is feasible.

WASSERBETTEN WATER BEDS



Wasserbetten! Ein Muss für jeden Wellness- bzw. Spa-Bereich, der seinen meist sehr anspruchsvollen Gästen was bieten will.

Durch das sanfte Hin-und-her-Schaukeln auf den leicht bebenden Wogen des Wassers und der Sinne erleben Sie ein Ruhe- bzw. Schlaferlebnis der ganz besonderen Art.

Waterbeds are a must for any wellness or spa facility trying to please its demanding visitors.

The softly rocking movements of water waves are very soothing and conducive to restful sleep.

hamam



Das Hamam ist in der Zeit des osmanischen Reiches entstanden. Man wusste schon damals, dass es ein Ort der Gesundheit, der Erholung und auch des geselligen Beisammenseins ist.

Hamams dienten früher im Orient Reisenden als Erholungsstätte, als Ort, an dem sie sich den Wüstenstaub vom Leib waschen und sich für die nächsten Strapazen stärken konnten. In diesem Raum konnten Körper, Geist und Seele wieder zueinander finden.

Was früher die Wüste war, ist heute die Großstadt, der Alltagsstress, der Verkehr und die Hektik. Für diese unangenehmen Erscheinungen des Lebens ist die Wirkung des Hamams wie geschaffen.

Ein weiterer Höhepunkt des Hamams ist die Massage im Zentrum des Raumes. Dort steht ein heißer Stein auf dem die Massage stattfindet. Anschließend, nach einer kurzen Ruhepause, wird die Haut mit Ross – oder Ziegenhaar bearbeitet bis sich die Poren öffnen. Nach diesem Erlebnis klatscht kaltes Wasser wie ein Schock auf die Haut, wobei sich die leicht gerötete Haut weich und samtig anfühlt, der Kopf ist frisch und wieder klar für den Alltag des Lebens.

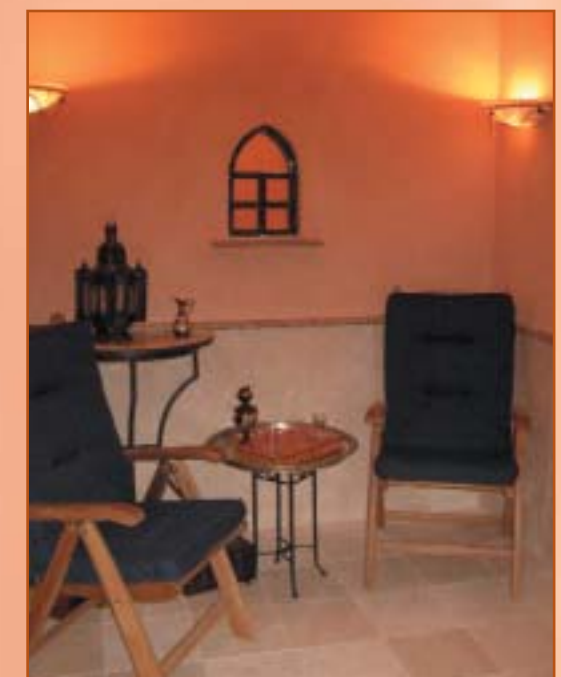


The Hamam dates back to the era of the Ottoman Empire. The Turks appreciated it as a place of health, relaxation and social gathering.

At that time it was used as a pleasure resort, where travellers washed away the desert sand and recovered their strength before continuing their journey. Thus, the harmony between body, mind and soul was restored.

Today, we don't cross deserts, but we suffer from the stress of everyday life in our big cities with their traffic and their hectic pace. The effects of the Hamam seems to be ideally suited for fighting these unpleasant problems.

One of the highlights of Hamam is the massage on a hot stone in the centre of the room. After a short break, the skin is treated with horsehair or goathair to open its pores. Subsequently, cold water is poured onto the slightly reddened skin, which is soft and like velvet. The head is clear and ready to pursue with everyday activities.



DAMPFBAD STEAM BATH

Neben dem klassischen Saunagang hat sich – nicht zuletzt durch den Wellness-Trend – vor allem das Dampfbad in Deutschland etabliert.

Schon die Römer erkannten die entspannende Wirkung der dampfenden Wärme, die sich positiv auf Haare, Haut und Atmungsorgane auswirkt.

Bei einer Temperatur von 42 -47°C und einer relativen Luftfeuchte von ca. 100% herrschen ideale Bedingungen zur körperlichen Regeneration. Insbesondere in Verbindung mit Eukalyptus kann das Dampfbad zur Linderung von Erkältungskrankheiten beitragen.

Der Kaltwasserschlauch im Dampfbad ist zwar in erster Linie zum Abspritzen der Sitzfläche gedacht, kann aber auch nach Kneipp-Art zur Aktivierung des Kreislaufes eingesetzt werden.

Nach Wunsch können beheizte Sitzbänke ausgeführt werden, die für eine angenehme und wohltuende Sitzbank-Wärme von ca. 37°C sorgen. Wenn Sie zudem noch die entspannenden Licht- und Klangwelten genießen, ist die Erholung für alle Sinne komplett.



Besides the conventional sauna, especially the steam bath is becoming increasingly popular in Germany. This is in part due to the current wellness trend.

The Romans already knew the relaxing action of steaming heat with its beneficial effects on hair, skin and respiratory organs.

A temperature of 24 to 47°C and a relative humidity of approximately 100 percent create an ideal atmosphere for the regeneration of the body. Especially in combination with eucalyptus, a steam bath can contribute to cold relief.

Although the cold water hose in steam baths is intended primarily to wash the seats, it may also be used to stimulate the circulation, as recommended by Kneipp.

Upon request, the benches can be heated to provide a pleasant temperature of about 37°C. Coloured lights and meditational music create an extremely relaxing climate.



RASUL-BAD RASUL BATH

Das Rasul-Bad bezeichnet ein orientalisches Schlammbad (Pflegeremoniell), bei dem u.a. Waschung mit Ganzkörperpeeling, milde saunaähnliche Überwärmung, Inhalation mit Aromatherapie und ggf. eine abschliessende Ölsalbung kombiniert werden.

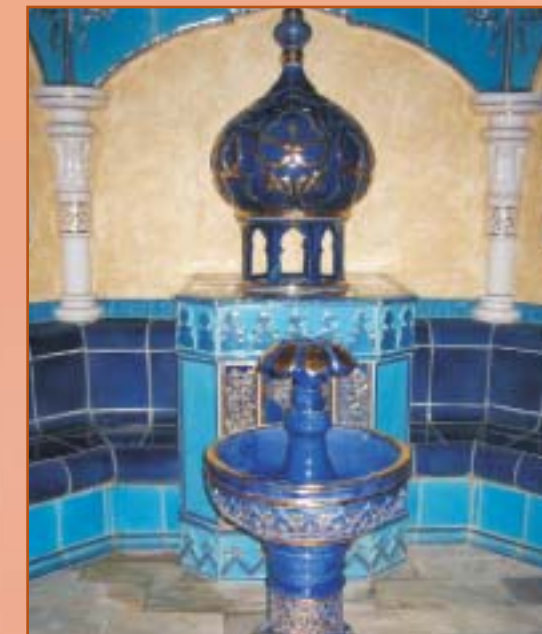
Nach der Vorreinigung (Duschen) wird im Rasul-Raum der Körper mit Rasul (Schlamm) grosszügig eingerieben. Neben dem Peelingeffekt und den positiven Eigenschaften des Rasuls auf die Haut, wird der Körper saunaähnlich überwärmt und der Dampf mit Duftzusatz (z. B. Kräuterdampf) inhaliert. Die Erwärmung der Kabine erfolgt durch beheizte Sitze, die auf ca. 37°C erwärmt werden, den aromatisierten Dampf, sowie durch Beheizung der Wandflächen. Eine Raumtemperatur von ca. 45-47°C wird somit erreicht.

Durch die Erwärmung der Kabine werden die Schlämme am Körper wieder feuchter, wodurch ein Prickeln auf der Haut einsetzt und dazu führt, die Heilschlämme auf der Haut leicht zu verreiben.

Ein angenehmer Nebeneffekt dieser Anwendung ist, dass nicht nur alte Hautschuppen entfernt werden, sondern auch das Unterhautgewebe gefestigt und der Muskeltonus positiv beeinflusst werden.

Nach ca. 20-30 Minuten (je nach Wohlbefinden des Badegastes) setzt ein lauwarmer rieselnder Regen ein, der den Großteil der Schlämme von der Haut wäscht und den Stoffwechsel anregt.

Im Regelfall folgt dem Rasulbad eine fachkundige Massage und Pflege.



Rasul is the name of a mud bath (skin care ritual) having its origin in the countries of the Middle East, and consisting of washing with whole-body peeling, mild sauna-like overheating, inhalation with aroma therapy and sometimes of a final oil treatment.

After a preliminary cleansing (shower), large amounts of Rasul (mud) are rubbed into the skin. In addition to the peeling effect and to a favourable influence on the skin, the body is overheated like in the sauna and the steam containing the aroma (e. g. herbal steam) is inhaled. The room is heated to approximately 45 to 47°C through the heating of the seats having a temperature of about 37°C, by means of the aromatised steam and the heating of the walls.

Owing to the temperature of the room, the healing mud on the body gets wet producing a tingling sensation on the skin and can be easily rubbed into it.

Apart from the removal of old scales, the stabilization of the subcutaneous tissue and a beneficial action on muscle tone is a pleasant side-effect of this application.

After about 20 to 30 minutes (depending on the spa visitors' feeling of well-being), a gentle lukewarm rain is sprayed over the visitors to wash away most of the mud and stimulate their metabolism.

As a rule, Rasul baths are followed by an appropriate massage and skin care.



DUSCH- UND EISRAUM SHOWER AND ICE ROOM

Kneippen

Die Kneippschen Güsse – eine Wohltat für den Körper! Für den Hausgebrauch stellen die Kneippschen Güsse eine sehr gute Möglichkeit dar, die verschiedensten akuten oder auch chronischen Krankheiten mit einfachsten (doch höchst wirkungsvollen) Mitteln zu behandeln.

Kneippgang

Er dient zur Abkühlung und Stabilisierung des Kreislaufes. Außerdem wirkt er vorbeugend gegen Krampfadern.

Eisgrotte & Eisbrunnen

Bei 4-5°C im Iglu mit arktischem Eisbrunnen. Handgerecht geformtes Flockeneis liegt bereit, den erhitzten Körper nach dem Dampf- oder Saunabad kalt abzureiben und ein herrliches Prickeln auf der Haut zu erzeugen.

Eisbaden

Gilt als "Kick", ist etwas für Abgehärtete oder solche die es werden wollen. Jedoch bringt eine kalte Dusche oder ein Kneipp'scher Guss den Kreislauf auch schon ganz schön in Schwung.

Erlebnisduschen

Individuell nach Ihren Wünschen. Wählen Sie aus zwischen Schwallbrause, Seitenbrausen, Gewitterregen, Tropenregen oder einem Sprühnebel-Effekt. Glasfaserbeleuchtung und Lautsprecher runden das Erlebnis vollends ab. Durch ein zusätzliches Duftstoffsystem fühlen sie sich buchstäblich wie in den Tropen.



Kneipp Cures

Kneipp's douche – a sheer pleasure for the body. At home, the douche can be used to fight a variety of acute or chronic diseases with simple, yet very effective means.

Kneipp Tour

The Kneipp tour cools off and stabilizes the circulation. Furthermore, it helps prevent varicose veins.

Ice Grotto & Ice Well

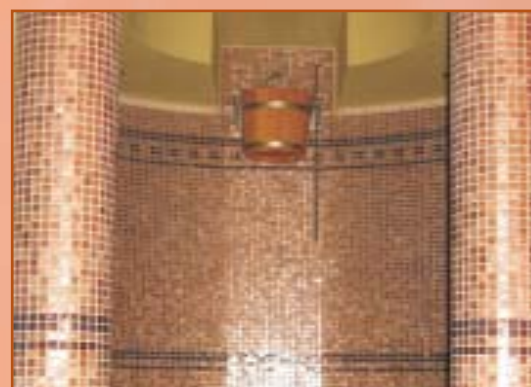
At 4 to 5°C in the igloo fitted with an arctic ice well. Ice chunks of appropriate size are available. Rubbing the body with those chunks after a steam or sauna bath produces a wonderful tingling sensation on the skin.

Ice Bath

Gives you a kick, if you are tough enough. A cold shower or a Kneipp's douche stimulates the circulation as well.

Fun Showers

Can be supplied in accordance with your wishes. Waterfall shower, side shower, thundery shower, tropical rain shower, spray mist – the choice is yours. The experience is completed by glass fibre illumination and loudspeakers. If an aroma system is added, you'll have the feeling that you are in the tropics.



sauna

sauna

Saunen kann man wie eine Erneuerung des Menschen sehen. Die Holzkabine ist meist elektrisch beheizt mit ca. 80-100°C Raumklima. Die Steine die elektrisch erhitzt werden kann man nach einer Zeit, wenn der Raum heiß genug ist, je nach eigenem empfinden mit Wasser übergießen, so erhält man ein höhere Luftfeuchtigkeit. In der Sauna schlägt Ihnen ein angenehmes „Saharafeeling“ entgegen. Die Haut wird gereinigt, der Kreislauf angeregt, der Kopf klar und die Entschlackung sowie der Aufbau von körpereigenen Abwehrkräften gefördert.

Eines weiteres Highlight des Saunens sind die Farblichttherapien und Lichteffekte. Zudem ist im Zeitalter der Technik ja bekanntlich alles möglich, so auch das Fernsehen in der Sauna. Da wird die Fußball-WM oder die Formel 1 zu einem einmaligen Erlebnis.

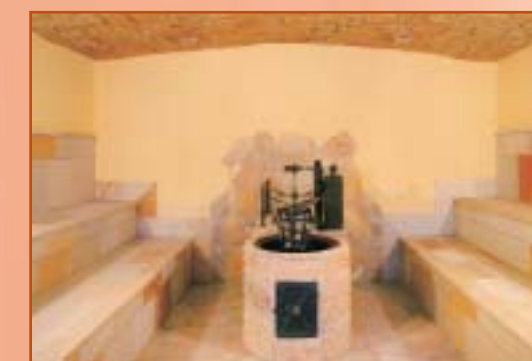
Die Biosauna ist die sanfte Alternative zur Sauna/Schwitzstube. Sie hat eine Temperatur von 50-60°C und eine relative Luftfeuchtigkeit von etwa 30-40%. Nach ca. 15min hat sich der Körper so weit erwärmt, dass die Entschlackung durch intensives Schwitzen eintritt. Durch die Zugabe von frischen Kräutern wird diese Wirkung noch angenehm verstärkt. Diese Form ist besonders für all jene Personen empfehlenswert, denen die herkömmliche Sauna zu belastend ist.



Sauna may be regarded as the restoration of the human body. Log cabin saunas are usually fitted with an electric heater providing a temperature of approximately 80 to 100°C. Depending on the spa visitors' wishes and as soon as the room is hot enough, water can be poured over the electrically heated stones to increase the humidity. Sauna is characterized by a pleasant "Sahara feeling". It cleanses the skin, stimulates the circulation, gives you clear-headedness, purges the body and promotes its defence mechanisms.

Further highlights of the sauna are phototherapy and the effects of coloured lights. And since nothing is impossible in this age of technology, you may soon be watching TV in the sauna. Thus, the World Football Championship and Formula 1 will be a unique experience.

The bio-sauna is the soft alternative to conventional sauna. Its temperature ranges from 50 to 60°C and its relative humidity varies between 30 and 40 percent. After about 15 minutes, the body has warmed up enough to start cleansing processes through intensive perspiration. This effect can be reinforced by adding fresh herbs. The bio-sauna is recommended whenever conventional sauna imposes to heavy a burden on the body.



PLANUNG PLANNING



Wir erbauen weltweit Wellness-Anlagen jeglicher Größenordnung. Zentrale Themen unserer Aktivitäten sind Dampfbäder, Tepidarien, Laconien, Saunen, Duschen, Wärme- und Kältebecken, Eisräume, Fitnessbereiche, sowie Empfangs-, Warte- und Ruhebereiche.

Stilsicherheit der Gestaltung, präzise handwerkliche Ausführung und Termintreue können Sie – als für uns selbstverständlich – voraussetzen.

Unser Leistungsangebot umfasst die vollständige Planung der kompletten Anlage vom Entwurf, der 3-D Planung, der Bemusterung, der Ausführung bis zur Abnahme.

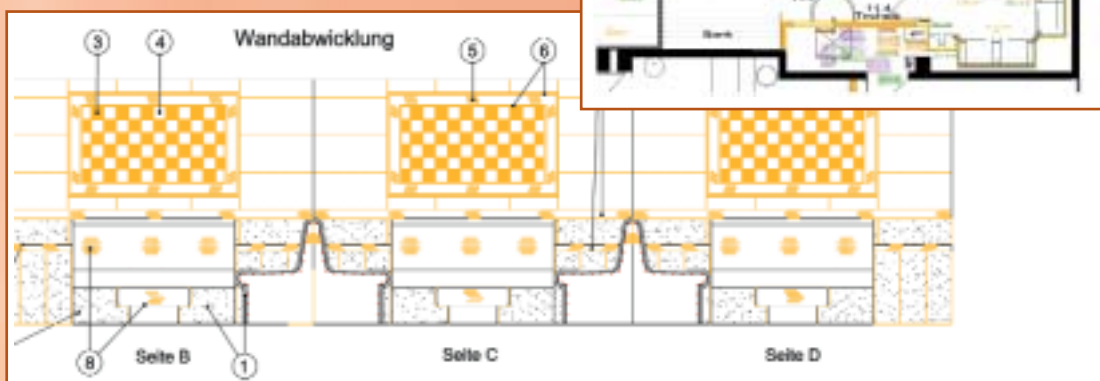
Beinhaltet ist die komplette Technikplanung, wie z. B. Lüftungs- und Sanitärplanung, Detailplanung, sowie auf Wunsch das Anfertigen von Raumabwicklungen und Verlegeplänen.

We are providers of wellness facilities of any size worldwide, focusing on steam baths, tepidaria, laconia, saunas, showers, warming pools, cold plunge pools, ice rooms, fitness, reception, waiting and rest areas.

Our stylistic correctness, superb craftsmanship and schedule effectiveness can be taken for granted.

Our services range from complete planning of all facilities including design, three-dimensional planning and sampling, to construction and inspection.

We undertake the entire technical planning of the electrical equipment, heating, ventilation as well as the sanitary and the detailed planning. Developed views and laying plans are made available at the customer's request.



TECHNIK TECHNOLOGY

Thermointegral-Visotech-Steuerung

Um internationale Standards zu erfüllen, wurde durch uns ein neues System entwickelt, welches visuell und mehrsprachig aufgebaut ist. Das Touch-Screen-Menü führt den Anwender durch unterschiedliche Ebenen (wie z. B. Sprachwahl, Licht- und Heizungssteuerung, Temperaturvorwahl und Servicemenü) der einzelnen Komponenten der Wellnessanlage.

Die „Thermointegral Visotech“ überwacht und steuert die komplette Anlage vom Schreibtisch aus, die eingesetzte Industrie-SPS gewährleistet einen sicheren und zuverlässigen Funktionsablauf, wobei alle wichtigen Informationen auf dem Touch-Screen rückgemeldet bzw. quittiert werden.

Kundenspezifische Änderungen können sofort per Fingertipp auf dem Touch-Screen durchgeführt werden, dies erspart Ihnen und Ihren Mitarbeitern viel Zeit. Betriebsstörungen werden sofort angezeigt und akustisch gemeldet, bei entsprechender Anbindung kann die Störungsmeldung auch per E-Mail, Fax oder SMS weitergeleitet werden.

Vorteile gegenüber herkömmlichen PC-Leitsystemen:

- Durch diverse Schnittstellen Kommunikation mit Prozess- oder Gebäudeleitsystemen usw. möglich
- Möglichkeit des Lastabwurfes oder der Energieoptimierung
- Hohe Ausfallsicherheit durch Industriestandard und aufeinander abgestimmte Komponenten
- Schnelle, unkomplizierte Fehlersuche
- Programmabläufe, Parameter und Bedienterminals jederzeit nach Kundenwunsch änderbar, auch über Modem (Fernwartung)
- Abgeschlossenes System, d. h. ein Angriff von außen durch Viren oder über störende Software ist nicht möglich
- Keine laufenden Kosten durch Lizenzverträge
- Industrie-SPS erfüllt sämtliche Standards und besitzt alle Zulassungen (weltweit)
- Nur ein Technikraum erforderlich



Thermointegral Visotech Control

To meet international standards, we have developed a new system based on a visual and multilingual design. The touch screen menu takes the user through various levels (e. g. selection of language, control of illumination and heating, temperature adjustment and service menu) of the different components of the wellness facility.

By means of the Thermointegral Visotech Control, the whole facility can be monitored and regulated from the desk. Trouble-free operation and reliable function is ensured by an industrial SPC. All important information is echoed or acknowledged on the touch screen.

Customized changes can be made without delay on the touch screen. Thus, you and your staff can achieve big savings on time. Malfunctions are indicated immediately or announced by an audible warning signal. Failure detection can be passed on via e-mail, fax or SMS, if a suitable connection has been established.

Advantages over Conventional PC Control Systems

- Communication with process or building control systems, etc. through various interfaces.
- Load shedding and energy optimization are possible.
- Optimum failure protection due to compliance with industrial standards and system components that are in tune with each other.
 - Rapid and easy trouble shooting.
- Program flow, parameters and control units can be adjusted to the customer's wishes any time, also via a modem (remote control system).
- Closed system that cannot be attacked by viruses or interfering software.
- No current expenditure resulting from license agreements.
- Industrial SPC meets all standards and has obtained all approvals (worldwide).
 - Only one room is required for the technical equipment.